

SKLADBY KONSTRUKCÍ - NAVRHOVANÉ

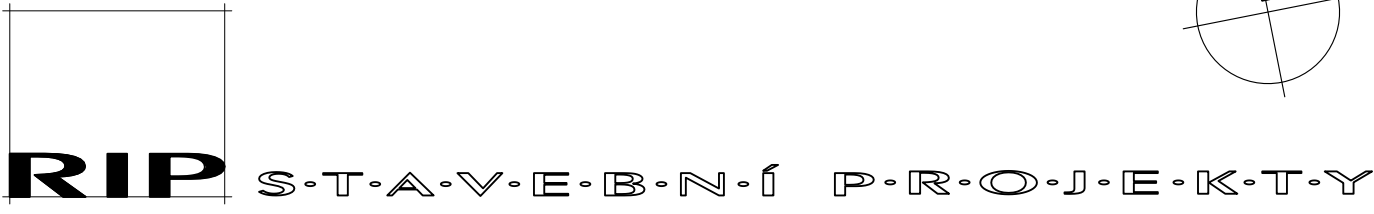
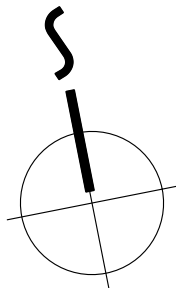
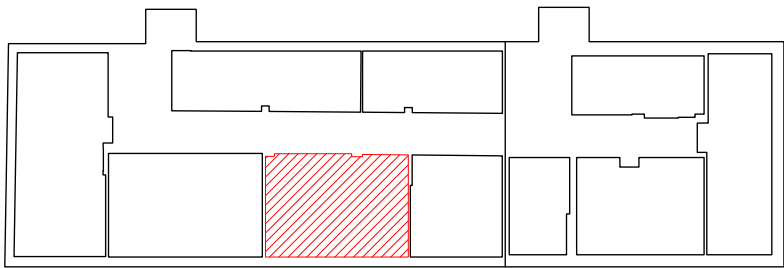
- B** Strop do půdy (nevytápěné) - zateplení, plocha cca 83 m²
- nášlapná vrstva - prkna (demontáž a zpětná montáž), předpoklad 25% výměna
 - nově vložené minerální hydrofobizované tuhé desky tl. 120 mm, s přesahem 1m za obvod bytu, mezi trámy
 - nově vložené minerální hydrofobizované tuhé desky tl. 120 mm, s přesahem 1m za obvod bytu, druhá vrstva v kolmém směru, mezi trámy
 - prkenný záklop - stávající
 - rákosová omítka - stávající

Legenda materiálů - návrh

- Stávající zdivo, konstrukce
- Pozice bytu č. 4 ve 2.NP = rozsah zateplení podlahy půdy + 1,0 m

POZNÁMKY

- POŽÁRNÍ Odstup veškerých instalací od dřevěných konstrukcí krovu min. 50mm !!!
- VEŠKERÉ ODCHYLKY od PROJEKTOVÉ DOKUMENTACE musí být oznámeny
- VEŠKERÉ VÝROBNÍ ROZMĚRY budou měřeny po odkrytí konstrukcí přímo na stavbě
- POZICE NOVÝCH PROSTUPŮ budou upřesněny po rozkrytí konstrukcí.



STAVEBNÍ ÚPRAVY obecních bytů Bergerovo nám.

č.p. 30 - byt č.4 (2.NP), k.ú. Stráž nad Nisou

INVESTOR :	Obec Stráž nad Nisou, Schwarzova 262, 463 03 Stráž nad Nisou, IČO 00671916
PROJEKTANT :	RIP stavební projekty, Františkovská 31, Liberec 3, 460 01
ZODPOV. PROJEKTANT:	ing. Richard Dlouhý
VYPRACOVAL :	L. Zvárová, ing. Petr Trávníček
STUPEŇ DOKUMENTACE:	DOKUMENTACE STAVEBNÍCH ÚPRAV pro výběr dodavatele
STAVEBNÍ ÚŘAD:	Liberec

NÁZEV VÝKRESU:	byt č.4 - PŮDORYS 3.NP / PŮDA - NÁVRH	č. v. :	5
DATUM:	11/2023	MĚŘÍTKO:	1:75